

# SINCERT

ACCREDITAMENTO ORGANISMI DI CERTIFICAZIONE E ISPEZIONE

ACCREDIA

**SINCERT E SINAL in cammino  
verso l'Ente unico di accreditamento italiano  
(Regolamento CE 765/08)**

**Dr. Filippo Trifiletti  
Direttore Generale**

Sistema Nazionale per l'Accreditamento degli Organismi di Certificazione e Ispezione

## **I protagonisti**

### **SINAL 1988**

**SINAL accredita i Laboratori per qualsiasi tipo di prova sui cui risultati i consulenti possono basare il proprio lavoro. E' stato costituito il 26 aprile 1988 per iniziativa di UNI e CEI e sotto il patrocinio del Ministero dell'Industria del Commercio e dell'Artigianato (oggi Ministero dello Sviluppo Economico), del CNR, dell'ENEA e delle Camere di Commercio, Industria, Agricoltura e Artigianato.**

**Circa 850 sono i laboratori accreditati, che emettono annualmente oltre un milione di rapporti di prova.**

# I protagonisti

## SINCERT 1991

SINCERT accredita gli Organismi di Certificazione di Sistemi di gestione aziendale (qualità, ambiente, sicurezza e salute sul lavoro, information technology, sicurezza delle informazioni, sicurezza alimentare, ecc.), di Prodotti, di Personale e gli Organismi di Ispezione. Costituito nel 1991, in forma di Associazione senza scopo di lucro, legalmente riconosciuta dallo Stato Italiano con Decreto Ministeriale del 16 Giugno 1995, riunisce, tra i suoi Associati, i principali Soggetti istituzionali, scientifici e tecnici, economici e sociali.

132 sono gli Organismi di certificazione e ispezione accreditati, che detengono 245 accreditamenti per i diversi schemi.

## Il nuovo Ente nazionale di accreditamento

### ACCREDIA 2009

#### *Fusione di SINCERT e SINAL*

**13 marzo:** approvazione dello Statuto e del Progetto di fusione (Consigli Direttivi)

**3 aprile:** delibera della fusione (Assemblee)

**9 giugno:** sottoscrizione dell'atto di fusione

## **Il nuovo Ente nazionale di accreditamento**

### **ACCREDIA 2009**

***Ente nazionale per l'accreditamento degli  
Organismi di certificazione e ispezione e dei  
Laboratori di prova***

Con la creazione di ACCREDIA, SINCERT e SINAL intendono dare compiuta e sollecita attuazione a quanto disposto dal Regolamento CE 765/2008 entro il 1° gennaio 2010.

Alla sottoscrizione dell'atto di fusione, con la nascita di ACCREDIA come soggetto giuridico, verrà indirizzata al Governo italiano richiesta ufficiale di riconoscimento formale di ACCREDIA come Ente Unico di accreditamento ai sensi del Reg. CE.

## **Il nuovo Ente nazionale di accreditamento**

### **ACCREDIA**

#### ***Obiettivi***

ACCREDIA dovrà garantire e rafforzare:

- l'uniformità di comportamenti, l'efficienza del sistema e la semplificazioni per gli operatori;
- il rilievo delle attività di accreditamento, evidenziandone l'importanza nel sistema economico;
- l'affidabilità delle attestazioni di conformità emesse sotto accreditamento;
- le esperienze degli Enti ad oggi esistenti, per rendere il sistema più efficiente e meno costoso, garantendo controllo e capacità gestionali;
- l'adesione del sistema di accreditamento italiano per tutti gli schemi coperti dagli Accordi internazionali di mutuo riconoscimento.

## **Il nuovo Ente nazionale di accreditamento**

### **ACCREDIA**

#### ***Autorità di Governo***

**ACCREDIA si propone con senso di responsabilità verso il Governo italiano, per corrispondere alla volontà e agli atti di designazione che si assumeranno per l'applicazione del quadro normativo comunitario.**

**Il modello ripropone lo schema di sussidiarietà pubblico/privato già vigente con successo nei due Enti.**

## **Il nuovo Ente nazionale di accreditamento**

### **ACCREDIA**

#### ***Settori riservati***

**L'attività di accreditamento degli Organismi che effettuano valutazioni di conformità si potrà eventualmente svolgere anche nei settori riservati – secondo le disposizioni legislative e regolamentari in materia – ad attività delle Pubbliche Amministrazioni, sulla base di specifici mandati e su formale iniziativa delle Amministrazioni competenti.**

**Organo specifico: Comitato di coordinamento con le Amministrazioni socie di ACCREDIA.**

## **Il nuovo Ente nazionale di accreditamento**

### **ACCREDIA**

#### ***Operatività***

ACCREDIA si articola in due Dipartimenti che curano l'accREDITamento nei settori:

- Certificazione - dei sistemi di gestione, dei prodotti, e del personale - ed Ispezione;
- Laboratori di prova.

Per quanto attiene al settore dei "Laboratori di taratura", nel quale oggi opera, sotto la denominazione SIT, una struttura interna all'INRIM (Istituto Nazionale Ricerche Metrologiche), il nuovo Ente punta ad operare mediante il raggiungimento degli opportuni accordi con SIT e con la struttura di appartenenza INRIM.

## **Il nuovo Ente nazionale di accreditamento**

### **ACCREDIA**

#### ***Continuità operativa***

ACCREDIA conta sul patrimonio di competenze ed esperienze che garantiscono ai soggetti accreditati gli stessi servizi di accreditamento fino ad ora forniti da SINCERT e SINAl senza alcuna ripercussione di tipo operativo.

Verranno preservate le professionalità e l'esperienza maturate negli ambiti specifici dalle due Associazioni.

I Comitati di Accreditamento di SINAl e SINCERT continueranno ad operare fino a quando non saranno insediati ed operativi il Comitato per l'attività di accreditamento ed i Comitati settoriali di accreditamento previsti per il nuovo Ente.

## Il nuovo Ente nazionale di accreditamento

### ACCREDIA

#### *Internazionalità*

E' stata inoltrata a EA la comunicazione dell'avvenuta fusione, ai fini del subentro di ACCREDIA nella qualifica di firmatario degli Accordi EA MLA attualmente detenuta da SINAL (laboratori di prova) e SINCERT (certificazione di sistemi di gestione per la qualità e ambientale, di prodotti e servizi, di personale e ispezione).

Sul piano internazionale, ACCREDIA parteciperà attivamente ai lavori degli Organismi europei e internazionali di cooperazione tra Enti di accreditamento a livello europeo (EA) e mondiale (IAF e ILAC).

## Il nuovo Ente nazionale di accreditamento

### ACCREDIA

#### *Soci*

ACCREDIA riunisce tra i suoi associati i principali soggetti istituzionali, scientifici e tecnici, economici e sociali aventi interesse nelle attività di accreditamento e certificazione:

55 Soci, tra cui 7 Ministeri, altre Pubbliche Amministrazioni Nazionali, Enti di ricerca, tutte le principali Organizzazioni imprenditoriali, le Associazioni dei soggetti accreditati, i 2 Enti di Normazione nazionali e numerose Associazioni di servizi di consulenza, consumatori ed importanti imprese fornitrici di servizi di pubblica utilità.

## Il nuovo Ente nazionale di accreditamento

### ACCREDIA

#### **Compagine societaria**

I Soci di SINCERT e SINAL conservano il loro status di Soci nel nuovo ACCREDIA.

Non si determinerà alcun contraccolpo sul patrimonio di Credibilità e di valori costituito in questi anni negli ambiti gestiti dai due Enti.

#### **Categorie**

1. P.A., Enti pubblici e di ricerca
2. Organizzazioni rappresentative dei produttori di beni e servizi e degli esecutori di lavori;
3. Associazioni dei soggetti accreditati;
4. Enti di normazione nazionali, Associazioni di consumatori, utilizzatori, per la protezione dei rischi e dell'ambiente, soggetti interessati all'attività dell'Ente.

## Il nuovo Ente nazionale di accreditamento

### ACCREDIA

#### **Soci di diritto**

I Ministeri già Soci degli Enti di accreditamento italiani; altri Ministeri che si avvalgono dell'Ente per attività di valutazione della conformità o di accreditamento.

#### **Soci promotori**

Tra i pre-esistenti Soci di SINCERT e/o SINAL, gli Enti pubblici nazionali, le organizzazioni imprenditoriali presenti nel CNEL, le società di rilevanza nazionale nel settore delle *public utilities*, gli Enti di normazione UNI e CEI.

#### **Soci ordinari**

Tutti gli attuali Soci di SINCERT e/o SINAL, se non già *di diritto* o *promotori*. Possono diventarlo altri Enti, istituzioni, società di rilevanza nazionale che manifestino interesse diretto nelle attività di accreditamento (P.A., Enti di ricerca, Ass. di categoria, dei consumatori, dei soggetti accreditati, ecc.).

## **Il nuovo Ente nazionale di accreditamento**

### **ACCREDIA**

#### ***Nomine***

**Le Assemblee di SINAL e di SINCERT hanno stabilito le principali cariche del nuovo Ente di accreditamento.**

<b>Presidente</b>	<b>Federico Grazioli</b>
<b>Vice-presidente</b>	<b>Antonio Paoletti</b>
<b>Direttore Generale</b>	<b>Filippo Trifiletti</b>
<b>Direttore di Dipartimento "Laboratori di prova"</b>	<b>Paolo Bianco</b>
<b>Direttore di Dipartimento "Organismi di Certificazione e Ispezione"</b>	<b>Alberto Musa</b>

## **Il nuovo Ente nazionale di accreditamento**

### **ACCREDIA**

#### ***Organi statutari***

**Si provvederà a completare la composizione degli Organi statutari, sulla base delle candidature pervenute.**

**I Soci di diritto e promotori sono stati formalmente invitati a esprimersi in materia dai Presidenti di SINAL e SINCERT.**



## Il nuovo Ente nazionale di accreditamento

### ACCREDIA

#### **Assemblea dei Soci** – art. 11 Statuto

L'Assemblea, in quanto riunione dei soci, costituisce l'organo di indirizzo politico dell'Ente.

#### **Consiglio Direttivo** – art. 13 Statuto

Il Consiglio Direttivo è l'organo responsabile della gestione dell'Ente.

#### **Comitato Esecutivo** – art. 15 Statuto

Il Comitato Esecutivo ha la funzione di approfondire le tematiche di competenza del Consiglio Direttivo, preparandone le delibere, con particolare riguardo per quelle di natura amministrativa e gestionale.

## Il nuovo Ente nazionale di accreditamento

### ACCREDIA

#### **Il Presidente e i Vice Presidenti** – art. 16 Statuto

Il mandato del Presidente e dei Vice Presidenti coincide con quello del Consiglio che li elegge.

#### **Collegio Sindacale** – art. 17 Statuto

Il Collegio Sindacale effettua il controllo contabile, vigila sull'osservanza della legge e dello Statuto, sul rispetto dei principi di corretta amministrazione e su tutte le altre materie attribuite dalla legge al Collegio Sindacale delle Società per Azioni.

## **Il nuovo Ente nazionale di accreditamento**

### **ACCREDIA**

#### ***Comitato di accreditamento***

#### ***Comitato per l'attività di accreditamento e Comitati settoriali*** – art. 18 Statuto

**Il Comitato di Accreditamento opera in materia di accreditamenti, nel rispetto del principio della competenza tecnica e secondo le modalità di funzionamento indicate nel Regolamento Generale, nonché in conformità con quanto disposto da apposite procedure interne.**

**Il Comitato si articola in un Comitato per l'Attività di Accreditamento ed in Comitati settoriali.**

## **Il nuovo Ente nazionale di accreditamento**

### **ACCREDIA**

#### ***Comitato di indirizzo e garanzia*** – art. 19 Statuto

**Il Comitato di Indirizzo e Garanzia è l'organo cui spetta il compito di esprimere il contributo dei Soci, nonché le proposte di altri soggetti eventualmente interessati alle attività di accreditamento, alla formulazione degli indirizzi operativi ed al buon funzionamento dell'Ente di accreditamento.**

## Il nuovo Ente nazionale di accreditamento

### ACCREDIA

#### ***Comitato di coordinamento con le Amministrazioni socie di ACCREDIA*** – art. 20 Statuto

Il Comitato svolge la propria funzione nell'ambito del Consiglio Direttivo ed ha lo scopo di svolgere attività di coordinamento tra le Amministrazioni interessate e coinvolte nell'attività dell'Ente, gli Organismi di normazione tecnica e ACCREDIA.

#### ***Commissione d'Appello*** – art. 21 Statuto

La Commissione d'Appello è l'organo deputato ad esaminare e deliberare sui ricorsi che vengono presentati avverso le deliberazioni assunte in materia di accreditamenti.

## Il nuovo Ente nazionale di accreditamento

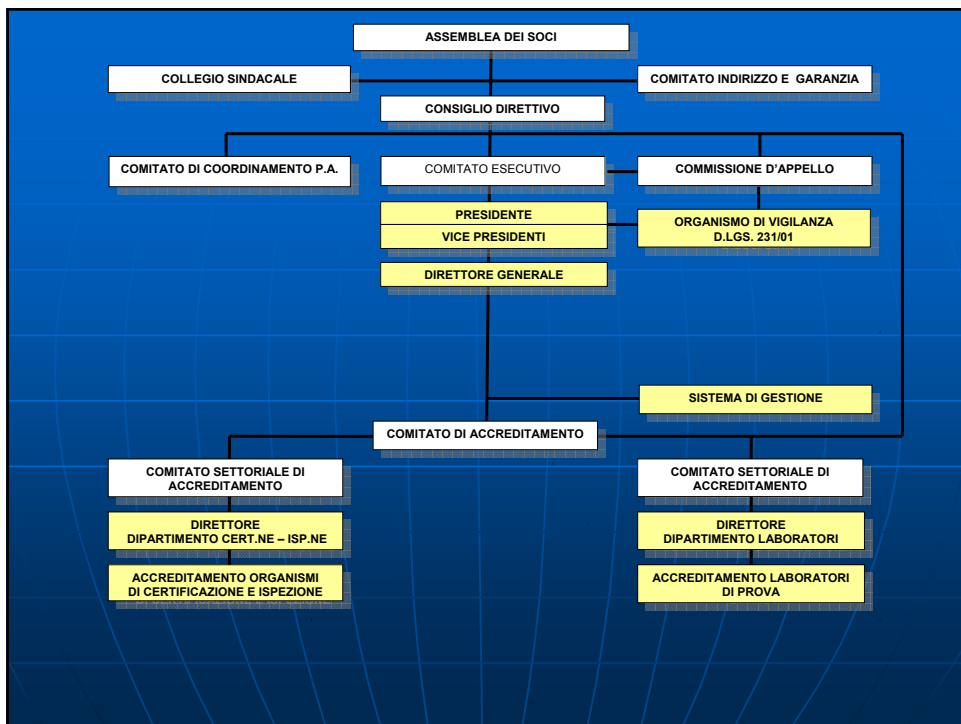
### ACCREDIA

#### ***Direttore Generale e Direttori di Dipartimento*** – art. 22 Statuto

I Direttori di Dipartimento sovrintendono all'attività tecnica delle aree di competenza, hanno la responsabilità di gestire gli adempimenti tecnici ed i processi di accreditamento di competenza dei rispettivi dipartimenti.

#### ***Ispettori*** – art. 23 Statuto

Gli Ispettori addetti all'attività di accreditamento, devono garantire l'assenza di conflitti d'interesse e, indipendentemente dal rapporto contrattuale che li lega all'Ente di accreditamento, sono selezionati e qualificati, per gli ambiti di rispettiva competenza, dai Direttori di Dipartimento.



## Il nuovo Ente nazionale di accreditamento

### ACCREDIA

#### *Documentazione e armonizzazione*

**I criteri e procedimenti di accreditamento di ACCREDIA e la relativa documentazione (Regolamento Generale di applicazione dello Statuto, Regolamenti di funzionamento degli Organi, Manuale Qualità, Regolamenti di Accreditamento, Regolamenti Tecnici, procedure e ogni altro documento applicabile), sono in corso di revisione e verranno gradualmente ufficializzati.**

**Sono già in corso i processi di unificazione delle procedure di funzionamento dell'Ente, della gestione amministrativo-contabile e di armonizzazione dei servizi informatici.**

## **Il nuovo Ente nazionale di accreditamento**

### **ACCREDIA**

#### ***Validità dei certificati***

Le Assemblee di SINCERT e di SINAL hanno espressamente autorizzato ACCREDIA ad utilizzare i vigenti certificati, quanto meno fino al momento in cui ACCREDIA non sarà riconosciuto dallo Stato ai sensi del Reg. CE n. 765/08 come Ente unico, ovvero sino a quando assumerà il ruolo di soggetto firmatario degli Accordi EA MLA.

## **Il nuovo Ente nazionale di accreditamento**

### **ACCREDIA**

#### ***Validità dei certificati***

Ciò si applica anche ai fini della partecipazione a bandi di gare in cui è richiesto il possesso di certificazioni accreditate.

Le domande di accreditamento e tutte le attività conseguenti dovranno essere indirizzate alle attuali sedi di SINCERT, per certificazione e ispezione, e di SINAL per i laboratori di prova.

## **Il nuovo Ente nazionale di accreditamento**

### **ACCREDIA**

#### ***Validità dei certificati***

Le attestazioni di conformità (certificati e rapporti di prova e ispezione), riportanti il marchio di accreditamento di SINCERT o di SINAL, mantengono quindi la loro validità con lo scopo e la data di scadenza indicata sul certificato stesso insieme al loro riconoscimento internazionale.

Nella fase iniziale, i certificati di accreditamento di ACCREDIA riporteranno i marchi di SINCERT e SINAL correlati dai rispettivi riferimenti agli MLA, fino all'avvenuto trasferimento dello status di firmatario EA MLA ad ACCREDIA.

I certificati riporteranno progressivamente il nuovo marchio di ACCREDIA.

## **Il nuovo Ente nazionale di accreditamento**

### **ACCREDIA**

#### ***Validità dei certificati***

Gli accreditamenti precedentemente rilasciati nell'ambito degli Accordi EA MLA, negli ambiti volontari, saranno trasferiti ad ACCREDIA, previa sottoscrizione di un nuovo contratto da parte del soggetto accreditato, a parità di condizioni.

Gli accreditamenti ed i riconoscimenti di equivalenza eventualmente rilasciati al di fuori degli Accordi EA MLA, saranno preventivamente riesaminati, con il consenso del soggetto accreditato.

***GRAZIE PER L'ATTENZIONE!***